



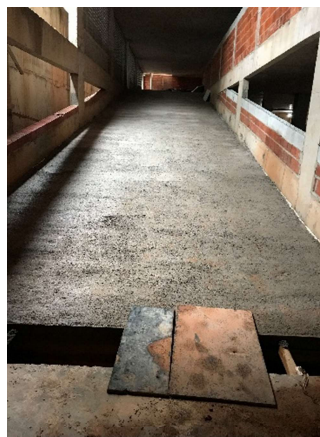
Escola Superior do Ministério Público da União

RELATÓRIO DE ACOMPANHAMENTO - MEDIÇÃO 04

ANEXO 1 - RELATÓRIO FOTOGRÁFICO



01 – Estrutura de escadas, chapisco.



02 – Piso de concreto das rampas.



03 – Regularização de piso térreo.



04 – Hall de entrada, regularização e piso, alvenaria.



05 – Regularização de piso 1º andar, calhas de iluminação.



06 – Barrilete, regularização de piso, tubulação.



Escola Superior do Ministério Público da União



07 – Regularização de piso da cobertura e reboco.



08 – Chapisco e tubulação de banheiros.



09 – Regularização de pisos e paredes de banheiros.



10 – Execução de massa única em paredes.



11 – Elemento vazado “cobogó” 1º subsolo.



12 – Dutos de renovação de ar (sistema de ar condicionado).



Escola Superior do Ministério Público da União



13 – Regularização piso, com enchimento de isopor.



14 – Instalações de esgoto sanitário.



15 – Calhas de iluminação, tubulações de águas pluviais e ar condicionado.



16 – Execução de tubulações de esgoto.



17 – Teste de tubulação de hidrante.



18 – Execução de massa única.

Brasília, 03/04/2019.